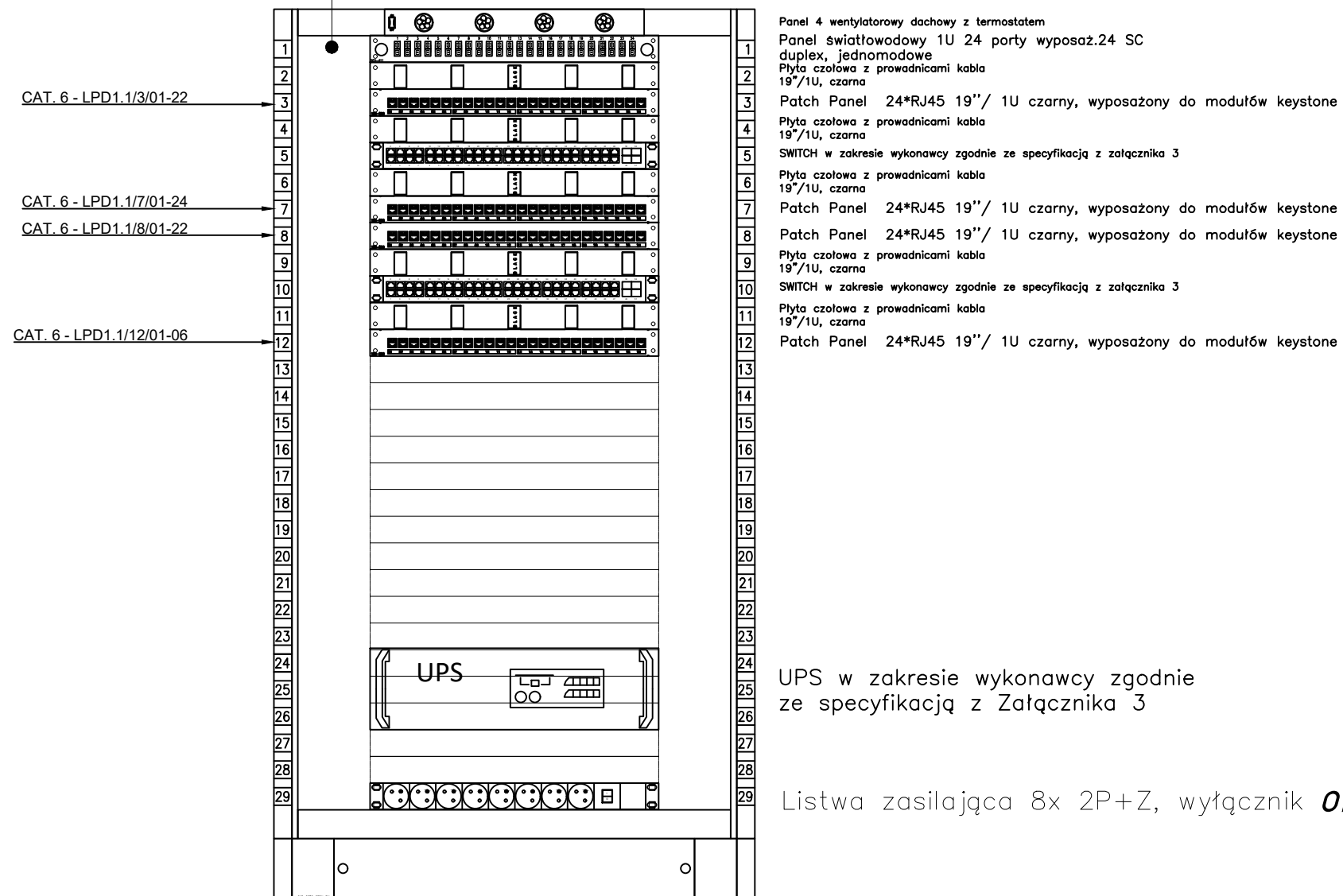


Doposażyć w panel światłowodowy  
SC duplex jednomodowy w zakresie wykonawcy

Światłowód SM 12x9/125, włókno G652D, powłoka LSOH/LSZH

LPD1

*LPD1.1*  
*ром. 0.3*

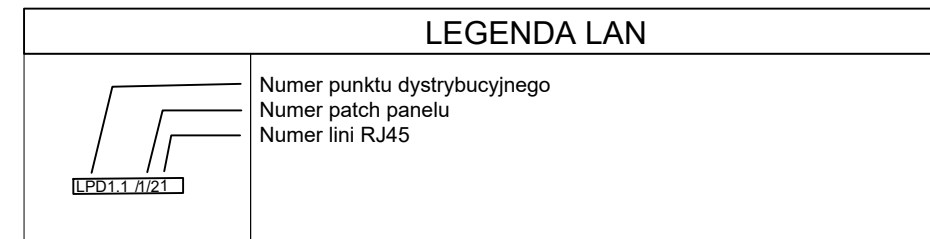


UPS w zakresie wykonawcy zgodnie ze specyfikacją z Załącznika 3

Listwa zasilająca 8x 2P+Z, wyłącznik *obw. TS/313*

*Okablowanie:*

*CAT 6 - Category 6 Cable U/UTP LS0H*



	Nazwisko	Data	Biuro projektów <i>"PHU SANEKO"</i> Babin 207, 24 – 200 Bełżyce
Projektował	MARCIN PEŁŃSKI nr. upr. LUB/0126/PWBE/17	06.2020	
Rysował			
Sprawił	SZYMON PURC nr. upr. LUB/0036/POOE/14		
Kier.pracow.			
Skala — —	Nazwa projektu <i>Remont pomieszczeń na potrzeby symulatora kontroli ruchu lotniczego w budynku nr 245 SCHEMAT LAN</i>		Nr rysunku <i>E07</i>